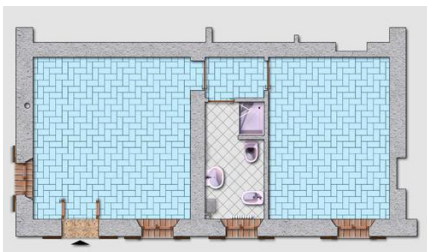


# Agriturismo in Emilia



Immaginate di trovarVi lontani dal caos cittadino, immersi nel verde della campagna, ascoltando indisturbati il canto degli uccelli o il fruscio del vento tra le foglie degli alberi.....ecco avete appena immaginato di soggiornare al nostro agriturismo. Qui potete fare tutto o niente sarete solo Voi a decidere, potrete effettuare percorsi naturalistici a piedi o in bicicletta, degustare i nostri prodotti tipici in cantine, caseifici e acetaie aperti lungo la Strada dei Vini e dei Sapori, oppure nei numerosi ristoranti tipici delle vicinanze. Per i bambini può essere un'esperienza esaltante poter correre e giocare liberi senza pericoli, essere sorpresi dal volo improvviso di un fagiano o dallo scatto repentino di una lepre.

Per chi è appassionato di storia e arte nell'agriturismo troverà un punto di riferimento straordinario perché si trova al centro dell'Emilia tra Modena e Reggio. Da qui potrete raggiungere in breve tempo Reggio Emilia, con la stupenda Basilica della Ghiara e il teatro Romolo Valli conosciuto in tutta Italia soprattutto dagli amanti della danza, Modena col duomo decretato patrimonio dell'umanità dall'UNESCO, Parma col battistero completamente affrescato ed i castelli dei dintorni tutti ben conservati, le terre di Matilde di Canossa con pievi e castelli, arrivare fino a Mantova e Bologna. Nei dintorni poi è una festa continua con concerti, rappresentazioni teatrali, sagre e manifestazioni come i cortei medievali oppure potrete immergerVi nella Natura del Parco del Gigante nell'Appennino reggiano, o seguire percorsi di trekking sul sentiero Spallanzani o Matildico. Se amate le cure termali potete approfittare della vicinanza delle terme della Salvarola, se siete degli sportivi potrete visitare a Maranello la fabbrica, il museo ed il circuito di prova della famosa auto Ferrari e volendo farci un giro, inoltre vicino all'agriturismo troverete piscina coperta e scoperta, campi da tennis, centro di atletica, maneggio, campi da golf. Se siete tecnici, manager o altro sappiate che siamo nel distretto ceramico più grande d'Europa e equidistanti dalle fiere di Modena e Reggio Emilia.



**una notte in questo appartamento con  
trattamento di pernottamento e cesto  
colazione € 100  
(quota per 2 persone)**

**possibili servizi aggiuntivi al pacchetto regalo:**

**Cena in agriturismo convenzionato poco distante € 30 cad. (menù degustazione)**

**Visita a scelta tra Acetaia, Caseificio o Cantina con degustazione € 10 cad.**

*Inoltre su richiesta :Visite al Museo Ferrari e test drive sulla mitica auto, volo in mongolfiera per minimo 2 persone di circa un ora, passeggiate a cavallo per esperti o volteggio in maneggio per meno esperti entusiasmanti lanci con paracadute con soli 20 minuti di preparazione in aeroporto, pacchetto relax alle terme*

**Buone vacanze utilizzabile tutto l'anno ad esclusione dei  
periodi di alta stagione (Natale, Capodanno, Pasqua e luglio/agosto)  
previa prenotazione e disponibilità**